

Presenza Scenica

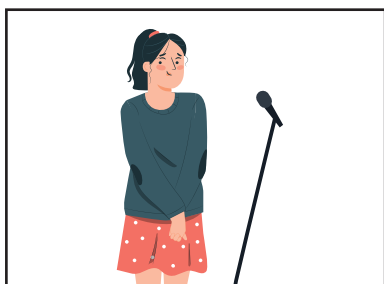
"Un uccello non canta perché ha una risposta. Canta perché ha una canzone."

(George Bernard Shaw)

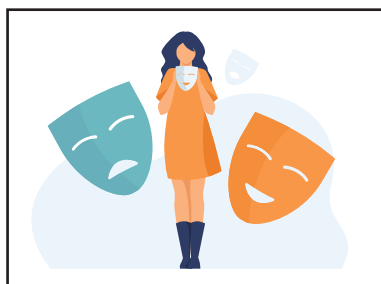
L'attenzione del pubblico è preziosa ma va conquistata.

Per un cantante, avere **Presenza Scenica** significa possedere un grande potere comunicativo, un uso molto efficace ed abile dei propri mezzi espressivi (canori, fisici ed emotivi) per catturare non solo l'impatto iniziale ma tutta l'attenzione fino alla fine del concerto. La **Presenza Scenica** può essere acquisita attraverso esercizi mirati a sbloccare tutti quei freni da palcofobia che possono compromettere una buona esibizione.

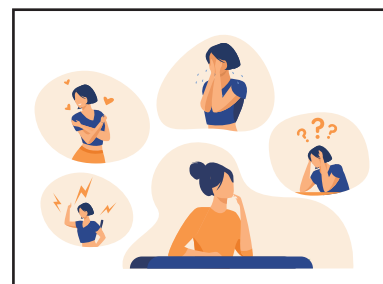
La **Presenza Scenica** dovrebbe essere studiata parallelamente alla formazione vocale e in seguito, messa in pratica con l'esperienza sul palco... il prima possibile.



SUPERARE LA TIMIDEZZA



CONOSCERE LA PROPRIA MASCHERA



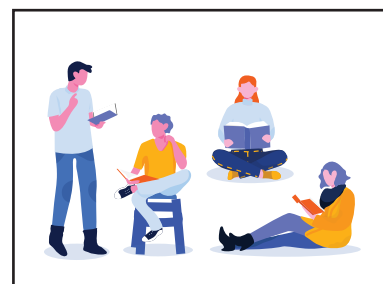
GESTIRE LE PROPRIE EMOZIONI SUL PALCO



IMPARARE A CANTARE SENZA LEGGERE



RAPPORTO CON ALTRI ARTISTI SUL PALCO



ANALISI E STUDIO DEL TESTO DA CANTARE

L'errore più frequente di un cantante è quello di pensare che avere una bella voce basti per creare empatia con il pubblico; si assiste sempre più spesso a concorsi canori o concerti in cui nonostante il frontman abbia una buona dote canora, il pubblico dopo qualche minuto si annoia e se ne va. Questo avviene perché l'artista si concentra solamente su uno degli aspetti di un cantante: la punta dell'iceberg, ovvero avere una bella voce. Attraverso un percorso su misura verranno affrontate e superate tutte le criticità al fine di padroneggiare il palcoscenico durante la propria performance canora.

Contattami per richiedere un preventivo gratuito senza nessun impegno.

Sebastiano Boschiero

393 5675402

info@sebastianoboschiero.it

sebastianoboschiero.it

linkedin.com/in/sebastianoboschiero